

# **Pulizia profonda e restaurazione**

Le nuove frontiere della professione  
parrucchiere

**Il futuro della salute di cute e capelli passa  
dalla prevenzione e da uno stato ottimale di  
cute e capelli.**

**Questo significa una maggiore attenzione agli  
stati igienici degli stessi**

# I capelli

Servizi tecnici, stress fisici e inquinamento ambientale indeboliscono i capelli.

Per mantenerne la salute occorre intervenire su vari livelli:

**Pulizia (soprattutto metalli)**

**Restaurazione (ponti intra e inter molecolari)**

**Protezione**

Point to Point

P1a= 51.58  $\mu$

P1b=139.1 Deg



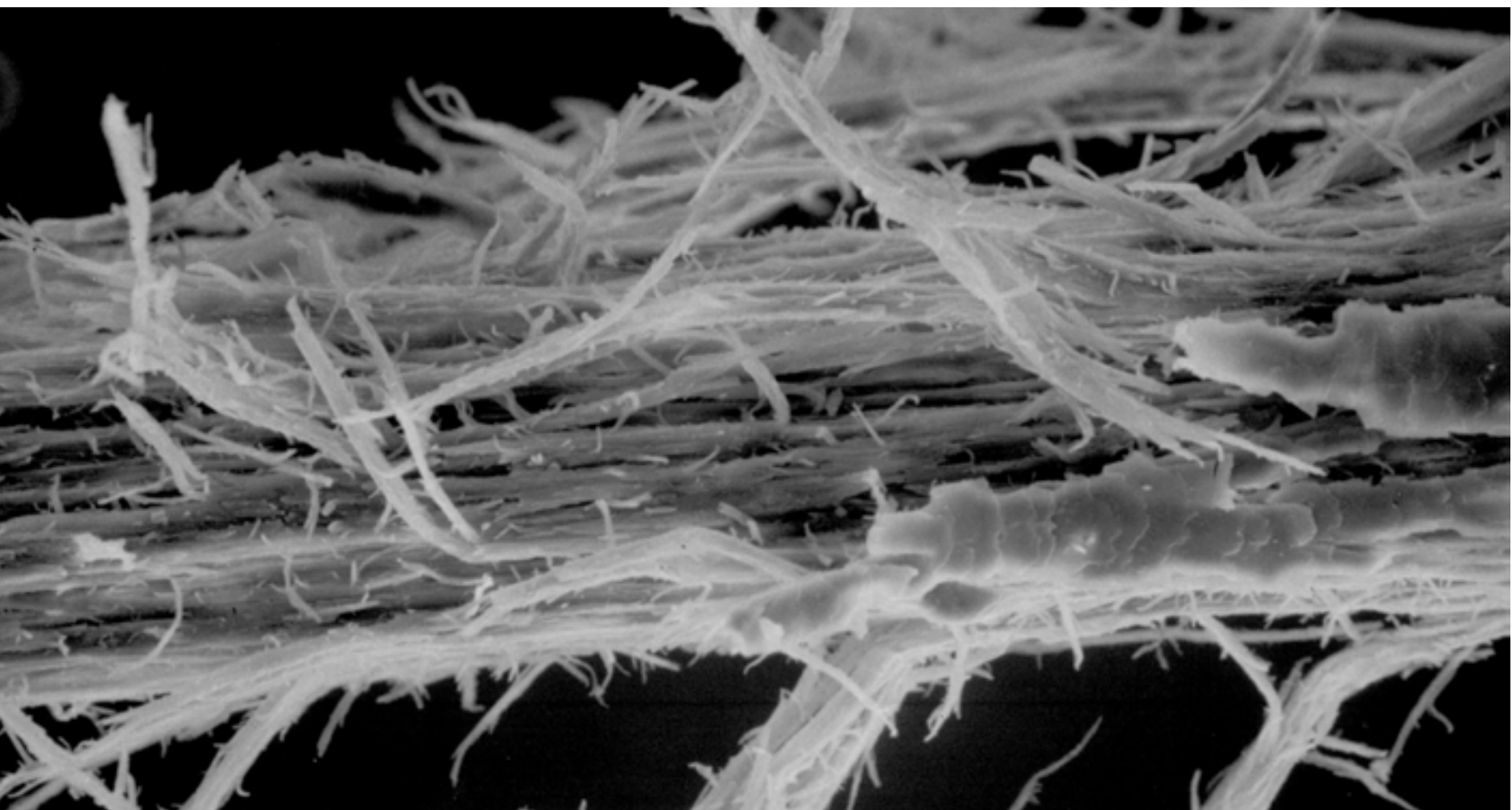
P1R



P1L







# La Cute

Il solo lavaggio periodico non è sufficiente per rimuovere tutte le impurità presenti sulla cute.

Una considerazione

**LA CUTE È LA PARTE MENO LAVATA DEL  
NOSTRO CORPO**







# La cute

Lo strato corneo si accumula

Il sebo rimane stanziale nei follicoli

Proliferazione batterica

Accumulo di metalli (piombo e residui coloranti)

Demodex

# **La risposta JPM**

**Gluconolattone e Acido Malico**

In altre parole

**OXILOCK**

**PLASMA**

**RESET**